



**Indice UNSA
du moral des salariés
VAGUE 2
Octobre 2024**

RÉSULTATS



MÉTHODOLOGIE

Étude réalisée par Cluster17 pour l'UNSA auprès d'un échantillon de 3002 salariés français en activité, représentatif de la population active française, âgée de 18 ans et plus.

Questionnaire auto-administré en ligne.

Interviews réalisées du 23 au 27 septembre 2024.

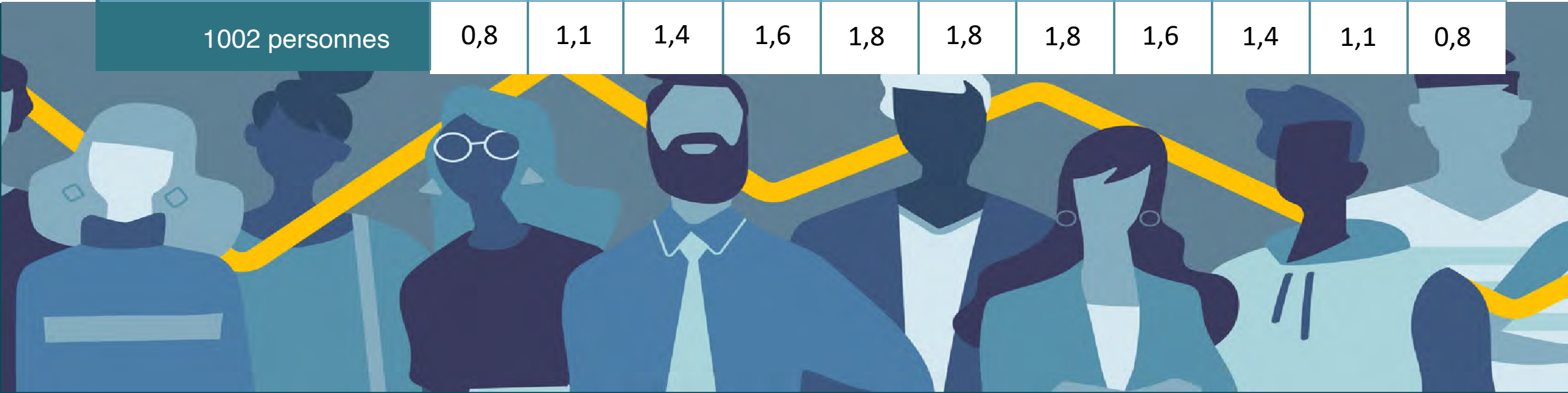


MÉTHODOLOGIE

Aucune reprise de ce sondage ne peut être faite sans précision de la mention relative aux marges d'erreur. En cas de reprise de ce sondage, merci de mentionner le nom de [Cluster17](#).

Marges d'erreur appliquées aux résultats

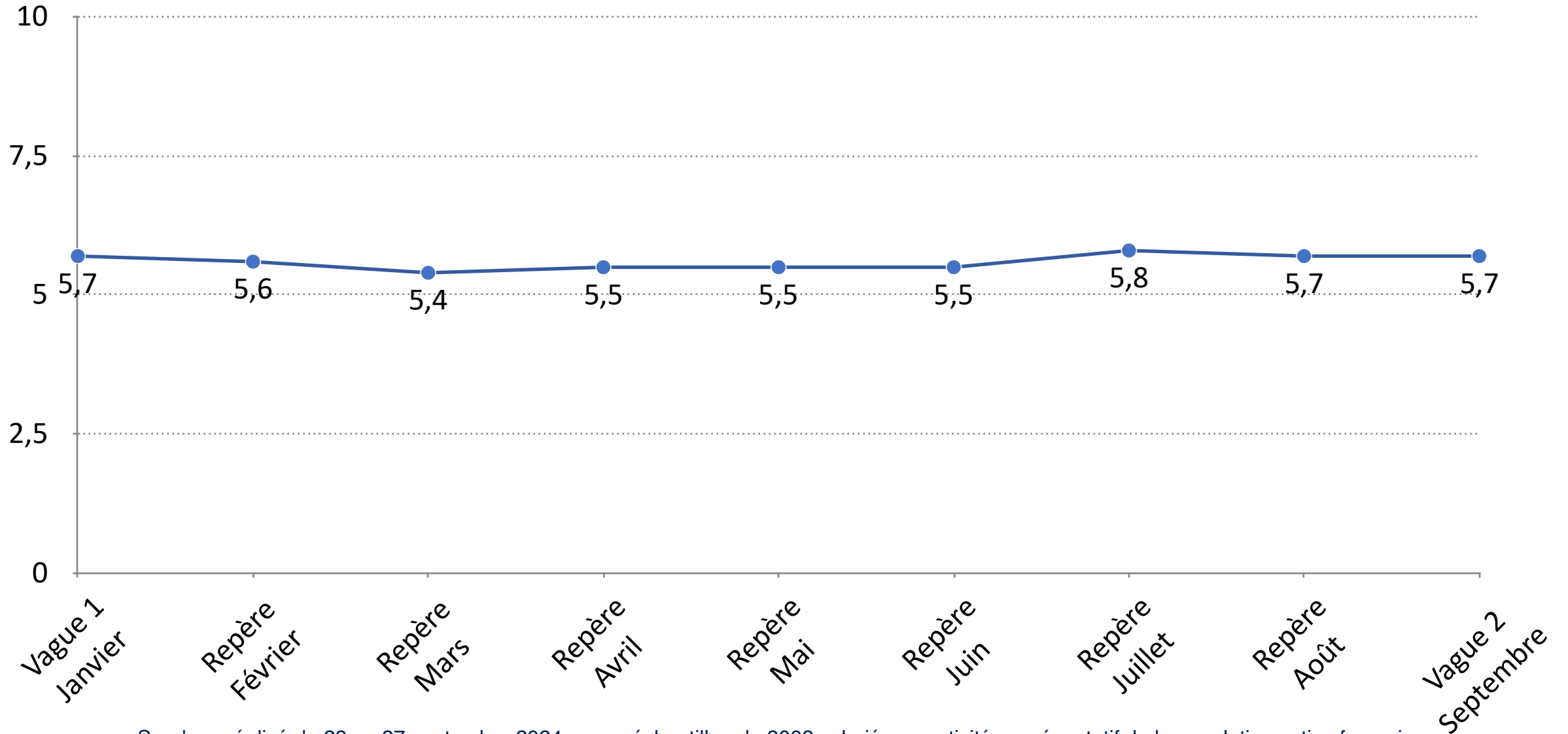
Pour un pourcentage de	5%	10%	20%	30%	40%	50%	60%	70%	80%	90%	95%
1002 personnes	0,8	1,1	1,4	1,6	1,8	1,8	1,8	1,6	1,4	1,1	0,8



1- L'état d'esprit et le moral des salariés

Indice UNSA du moral des salariés

Evolution mensuelle de l'indice depuis la première vague (date d'administration de l'enquête)



Indice UNSA du moral des salariés

Sur une échelle de 0 à 10, pouvez-vous dire si vous êtes d'accord ou en désaccord avec les affirmations suivantes ? (Comparaison avec le mois précédent)

Aujourd'hui, le travail qu'on me demande me paraît :
0 = très inutile ; 5 = ni inutile, ni utile ; 10 = très utile



Aujourd'hui, dans mon travail au quotidien, je suis :
0 = très démotivé ; 5 = ni démotivé, ni motivé ; 10 = très motivé



Aujourd'hui, concilier travail et vie personnelle est quelque chose qui m'est :
0 = très difficile ; 5 = ni difficile, ni facile ; 10 = très facile



Aujourd'hui, concernant l'avenir de mon métier, je suis :
0 = très négatif ; 5 = ni négatif, ni positif ; 10 = très positif



Aujourd'hui, en échange de mon travail et de mes qualifications, je pense être :
0 = très mal payé ; 5 = ni mal payé, ni bien payé ; 10 = très bien payé



Aujourd'hui, mes perspectives de carrière me rendent :
0 = très pessimiste ; 5 = ni pessimiste, ni optimiste ; 10 = très optimiste



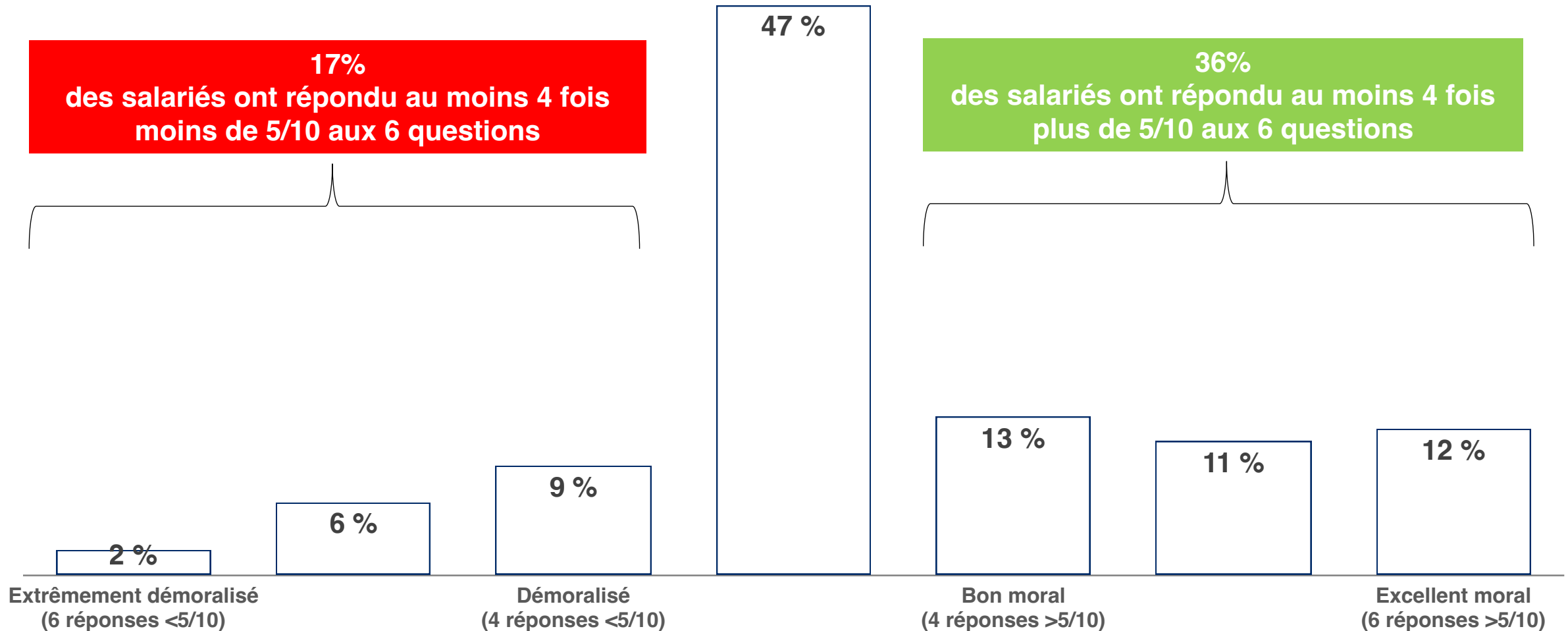
0

5

10

Indice UNSA du moral des salariés

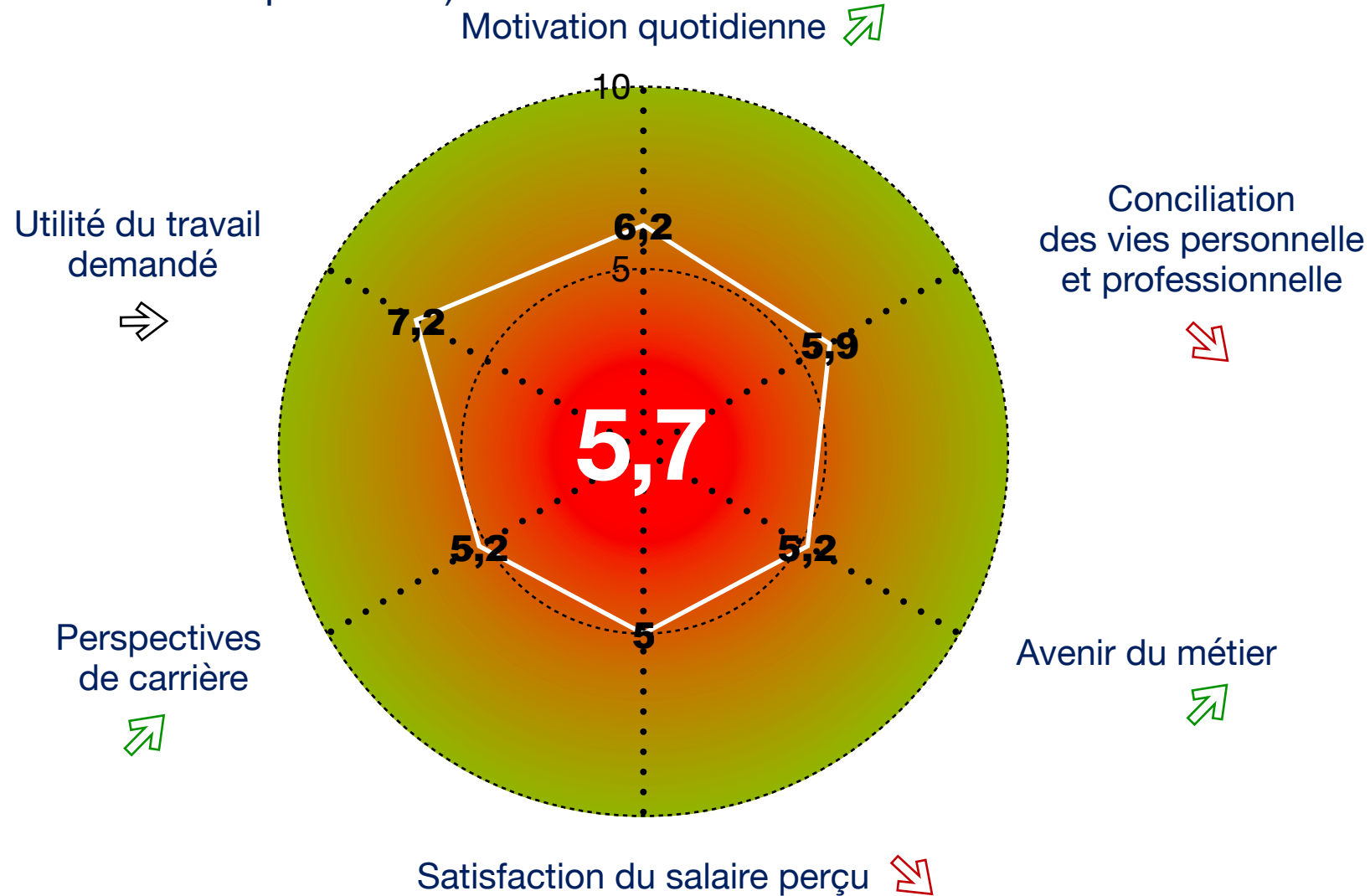
Sur une échelle de 0 à 10, pouvez-vous dire si vous êtes d'accord ou en désaccord avec les affirmations suivantes ?



Indice UNSA du moral des salariés

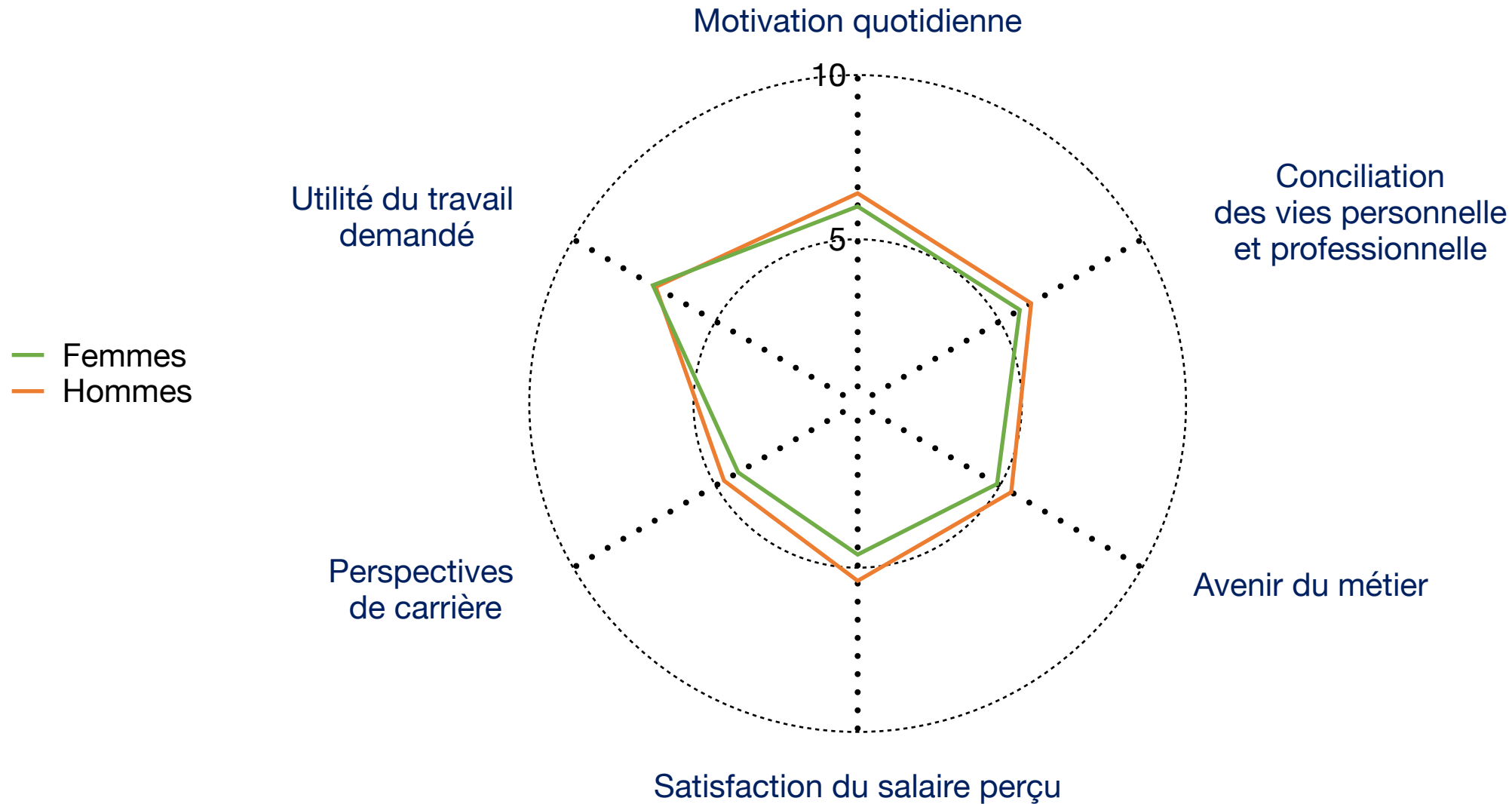
Sur une échelle de 0 à 10, pouvez-vous dire si vous êtes d'accord ou en désaccord avec les affirmations suivantes ? (Comparaison avec le mois précédent)

Indice UNSA
Octobre 2024 (moyenne)
5,7 / 10 →
 5,7/10 le mois précédent



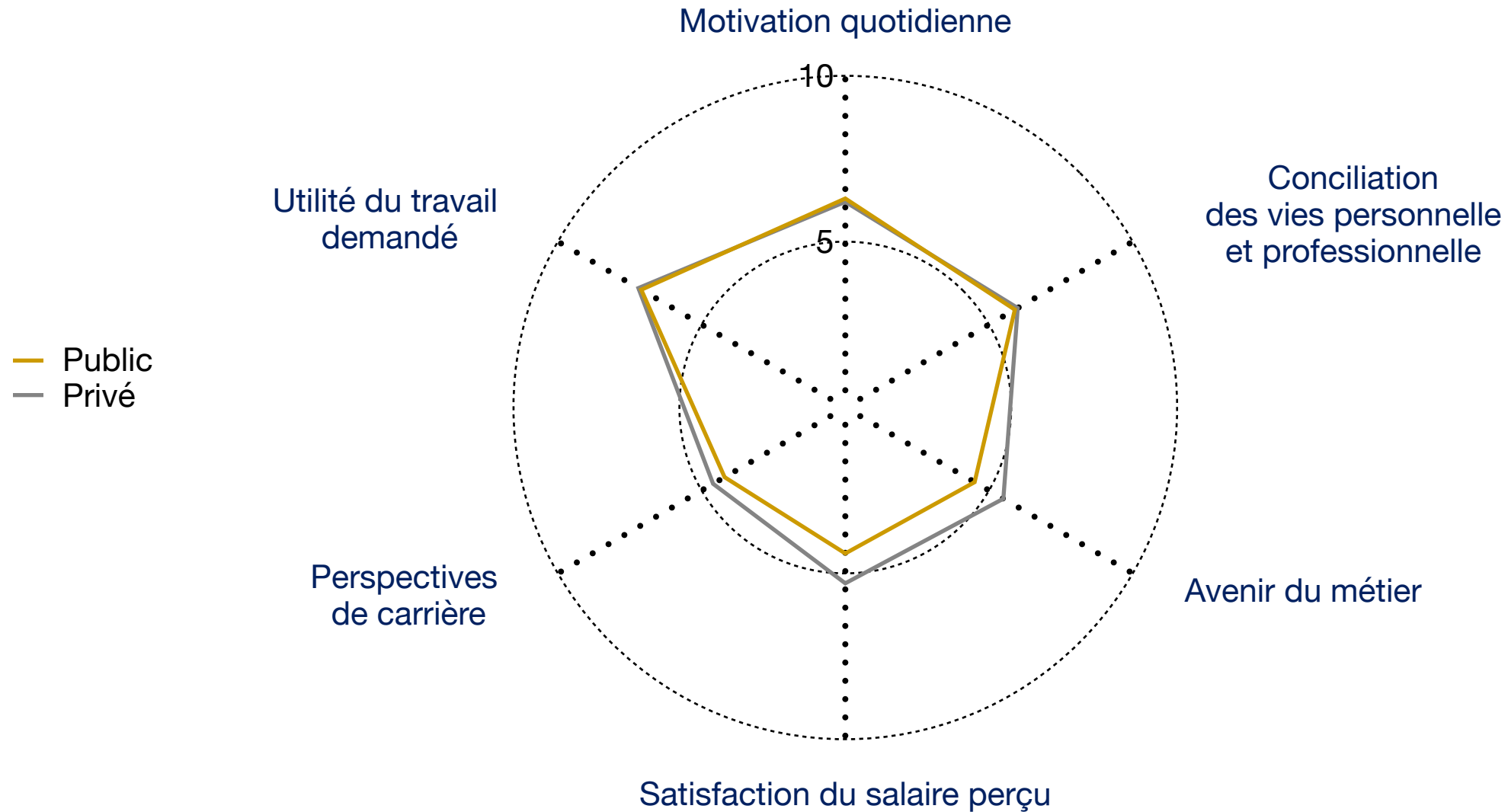
Indice UNSA du moral des salariés

Sur une échelle de 0 à 10, pouvez-vous dire si vous êtes d'accord ou en désaccord avec les affirmations suivantes ?



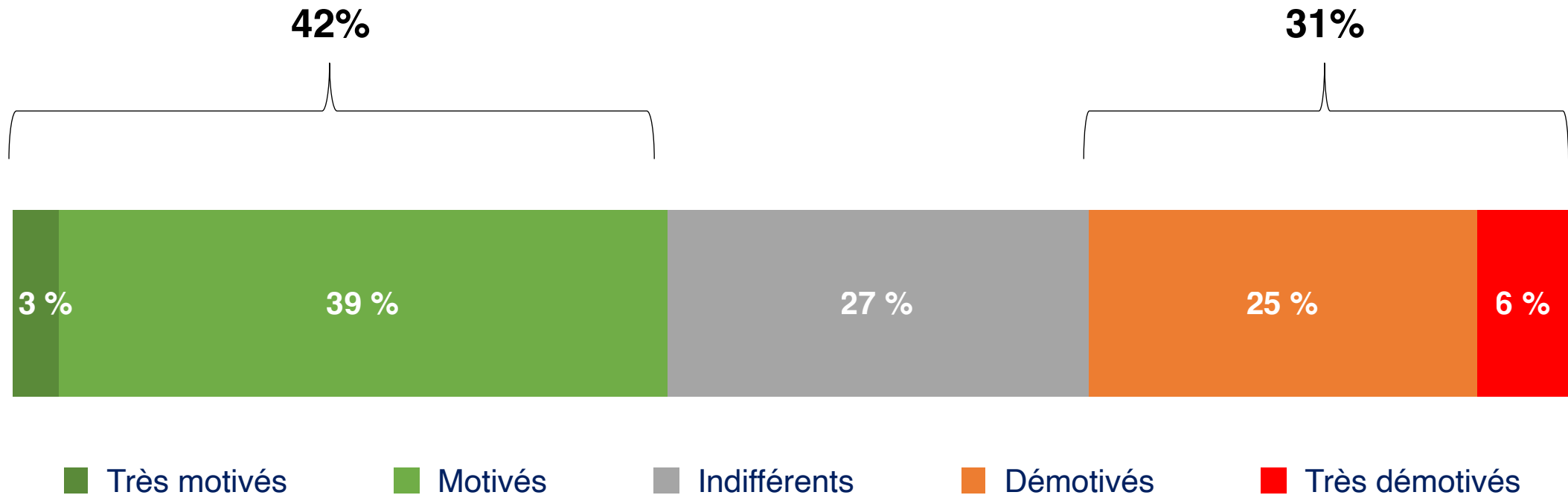
Indice UNSA du moral des salariés

Sur une échelle de 0 à 10, pouvez-vous dire si vous êtes d'accord ou en désaccord avec les affirmations suivantes ?



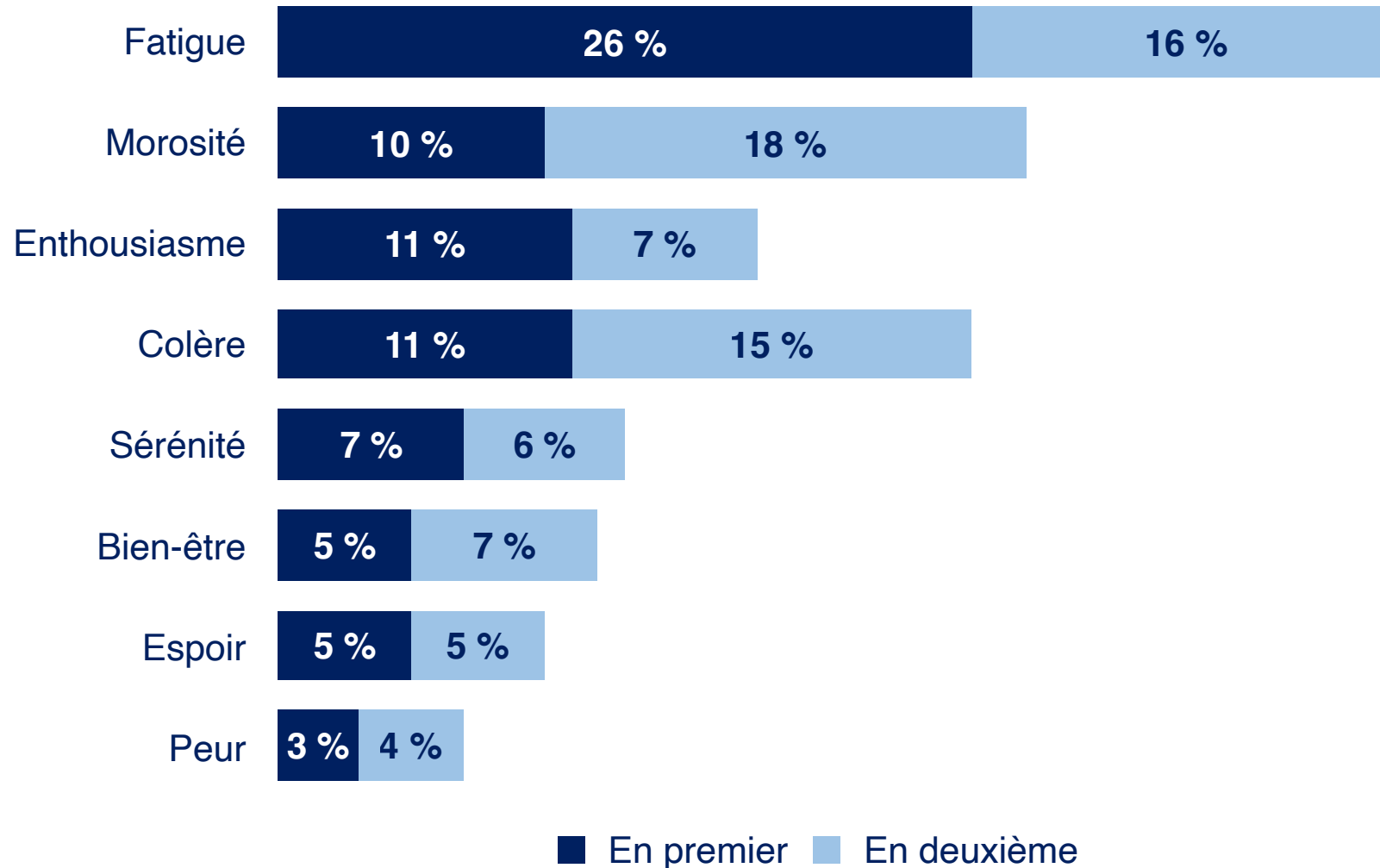
Indice UNSA du moral des salariés

Dans le cadre de votre travail, diriez-vous de vos collègues qu'ils sont :



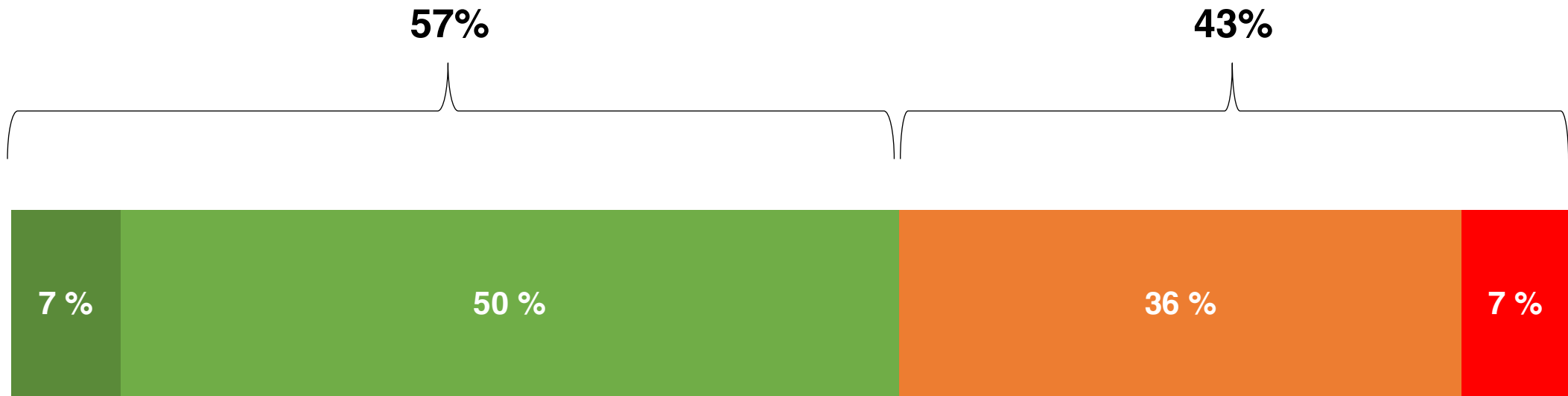
Indice UNSA du moral des salariés

En détails, dans le cadre de votre travail, quels sont les mots qui décrivent le mieux votre état d'esprit ?



Indice UNSA du moral des salariés

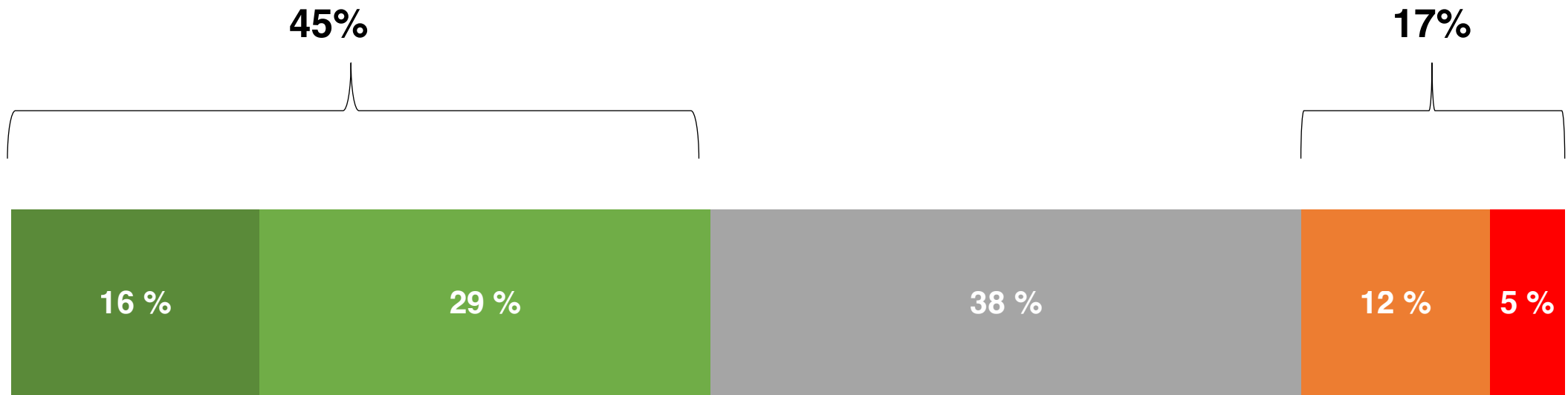
Selon vous, le travail salarié est :



- Une vraie source d'épanouissement
- Plutôt une source d'épanouissement
- Plutôt une source de souffrance
- Une vraie source de souffrance

Indice UNSA du moral des salariés

Comment évaluez-vous votre niveau de bonheur sur votre lieu de travail ?



- Je suis très heureux.se
- Je suis un peu heureux.se
- Je ne suis ni heureux.se, ni malheureux.se
- Je suis un peu malheureux.se
- Je suis très malheureux.se

Indice UNSA du moral des salariés

D'une manière générale, quand vous pensez à la question de la santé au travail, diriez-vous que :

- Le travail, c'est la santé ?



- Vous êtes inquiet ou inquiète des effets du travail sur votre santé ?

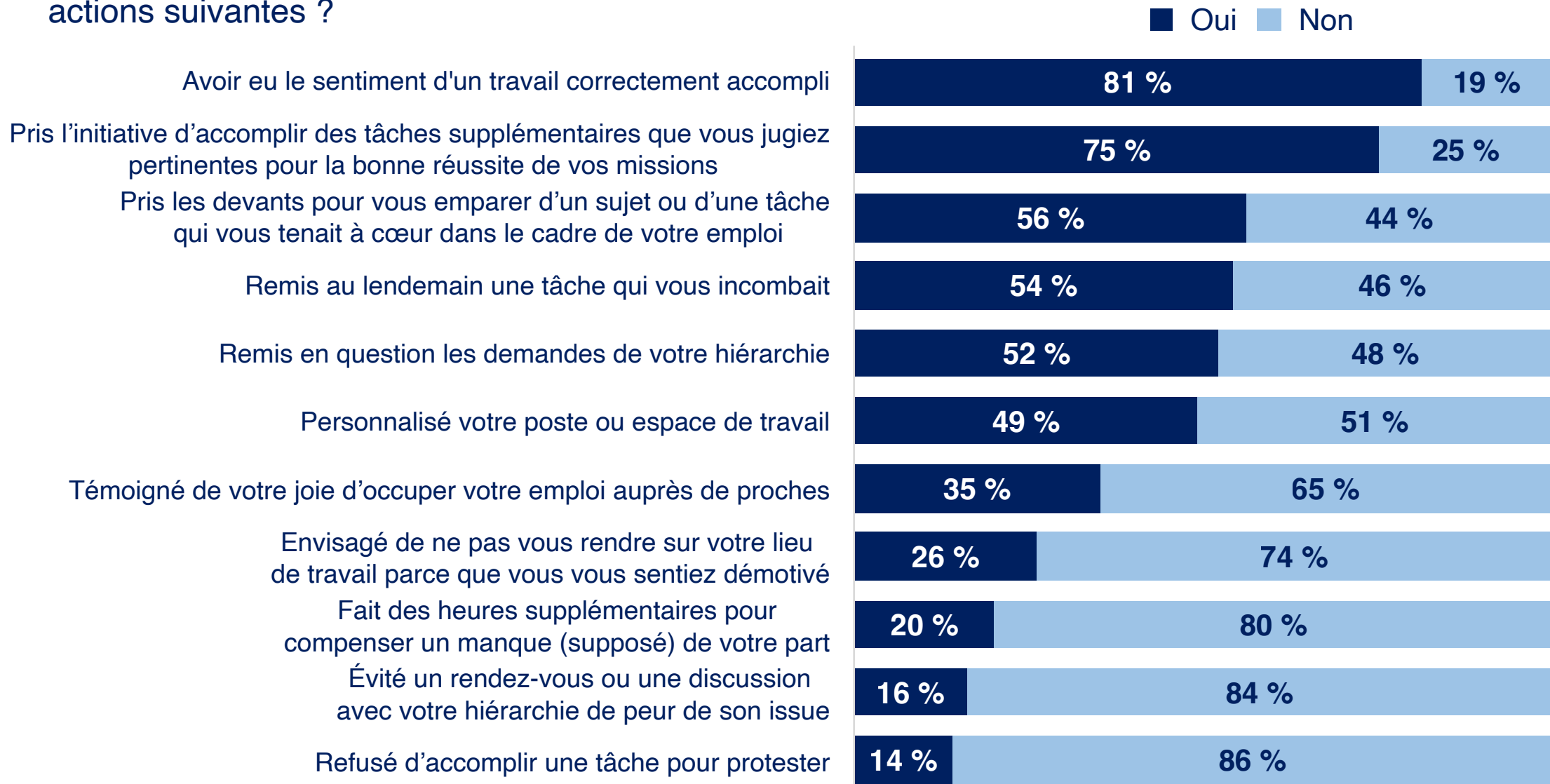


- La question est suffisamment prise en compte par votre employeur ?



Indice UNSA du moral des salariés

En détails, dans le cadre de votre travail, au cours de la dernière semaine, avez-vous accompli une des actions suivantes ?



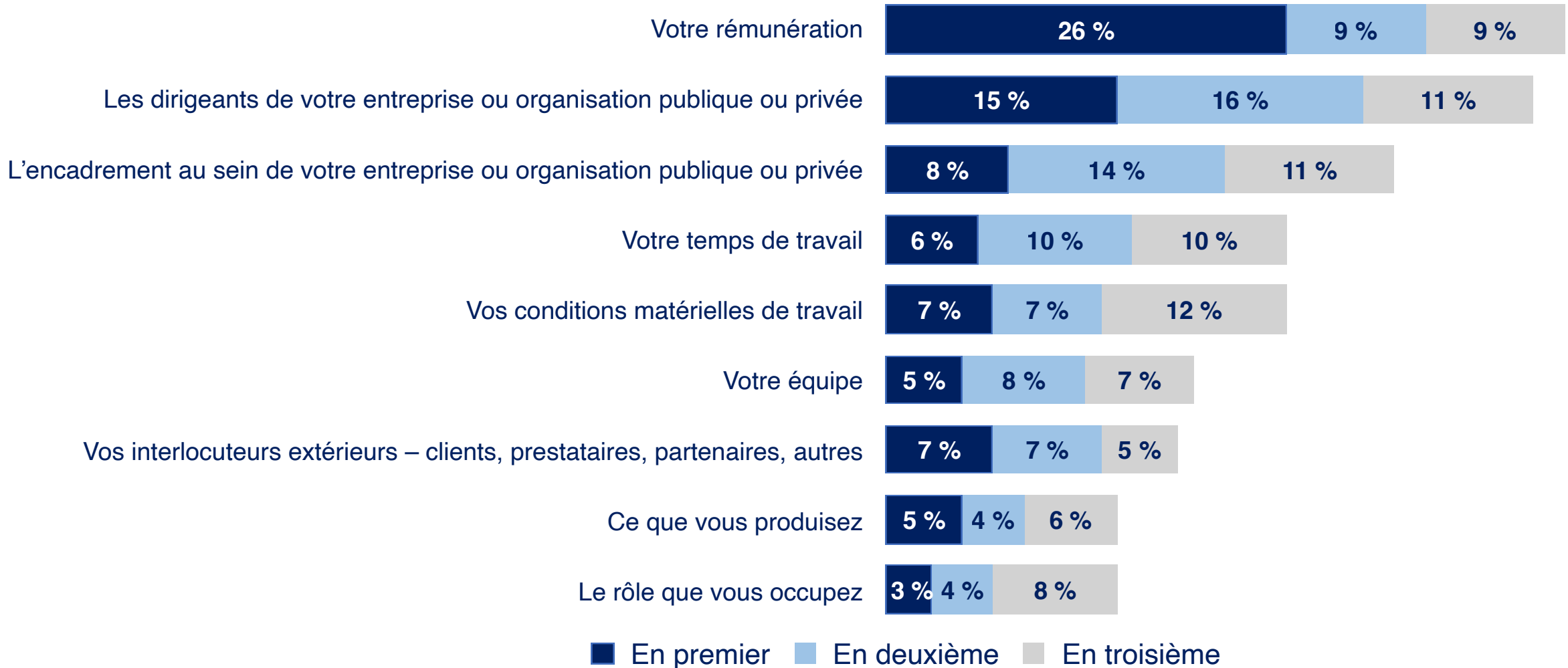
Indice UNSA du moral des salariés

Dans le cadre de votre travail, quelles sont vos trois premières sources de satisfaction ?



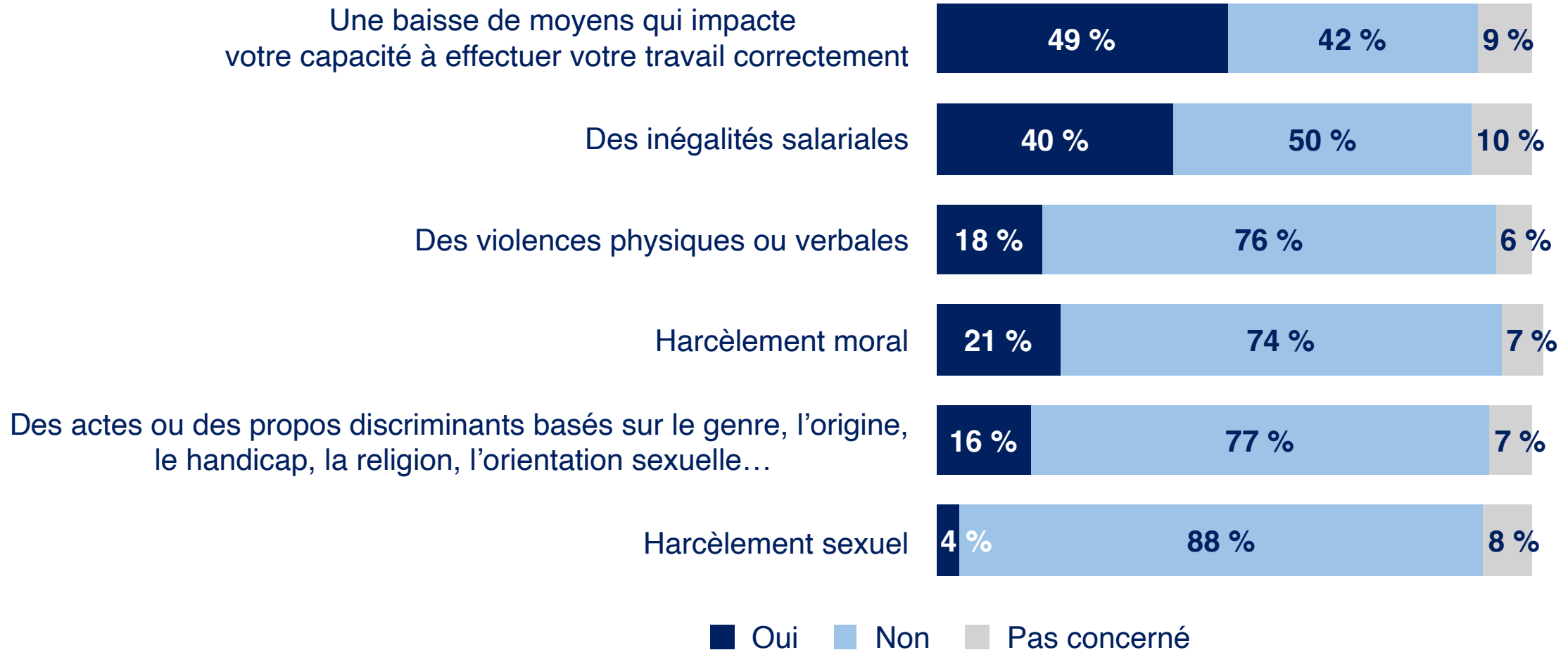
Indice UNSA du moral des salariés

Dans le cadre de votre travail, quelles sont vos trois premières sources d'anxiété ou de difficultés ?



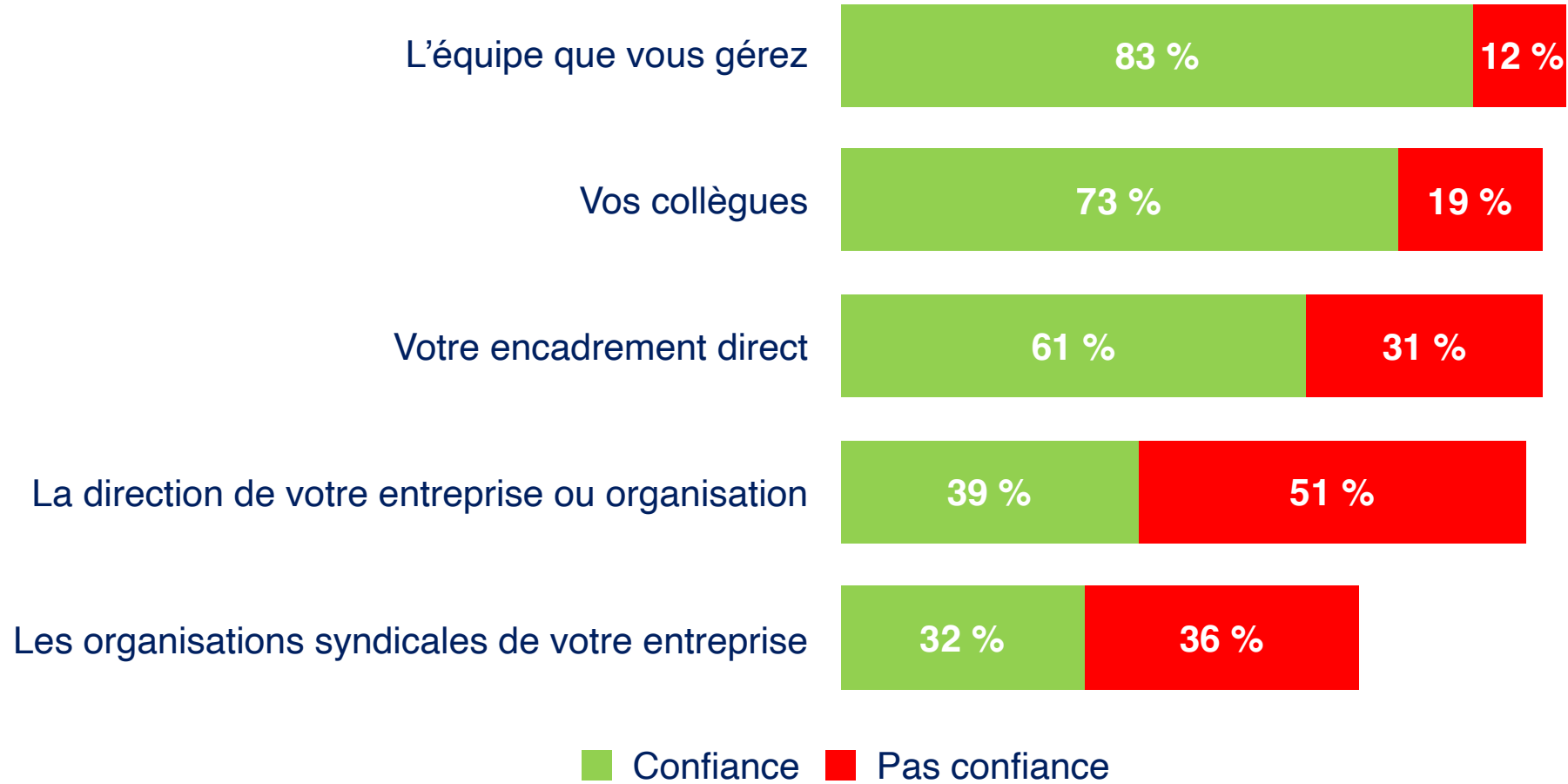
Indice UNSA du moral des salariés

Dans le cadre de votre travail, au cours du mois dernier, avez-vous été témoin d'une des situations suivantes ?



Indice UNSA du moral des salariés

Dans le cadre de votre travail, diriez-vous avoir totalement confiance, plutôt confiance, plutôt pas confiance, pas confiance du tout dans les actions et décisions des groupes suivants ?



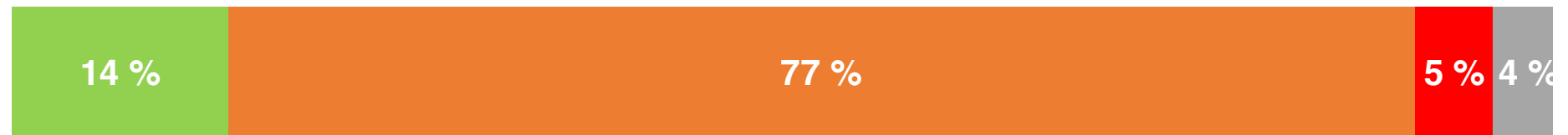
Indice UNSA du moral des salariés

Pensez-vous être rémunéré.e à la hauteur du travail que vous fournissez ?



■ Oui, tout à fait ■ Oui, plutôt ■ Non, plutôt pas ■ Non, pas du tout ■ Je ne suis pas concerné

Votre salaire a-t-il augmenté au cours des 3 derniers mois ?



■ Il a augmenté ■ Il n'a pas évolué ■ Il a baissé ■ Je ne suis pas concerné

Indice UNSA du moral des salariés

Pour soutenir votre niveau de vie actuel, sans changer votre niveau de dépenses, vous diriez que...

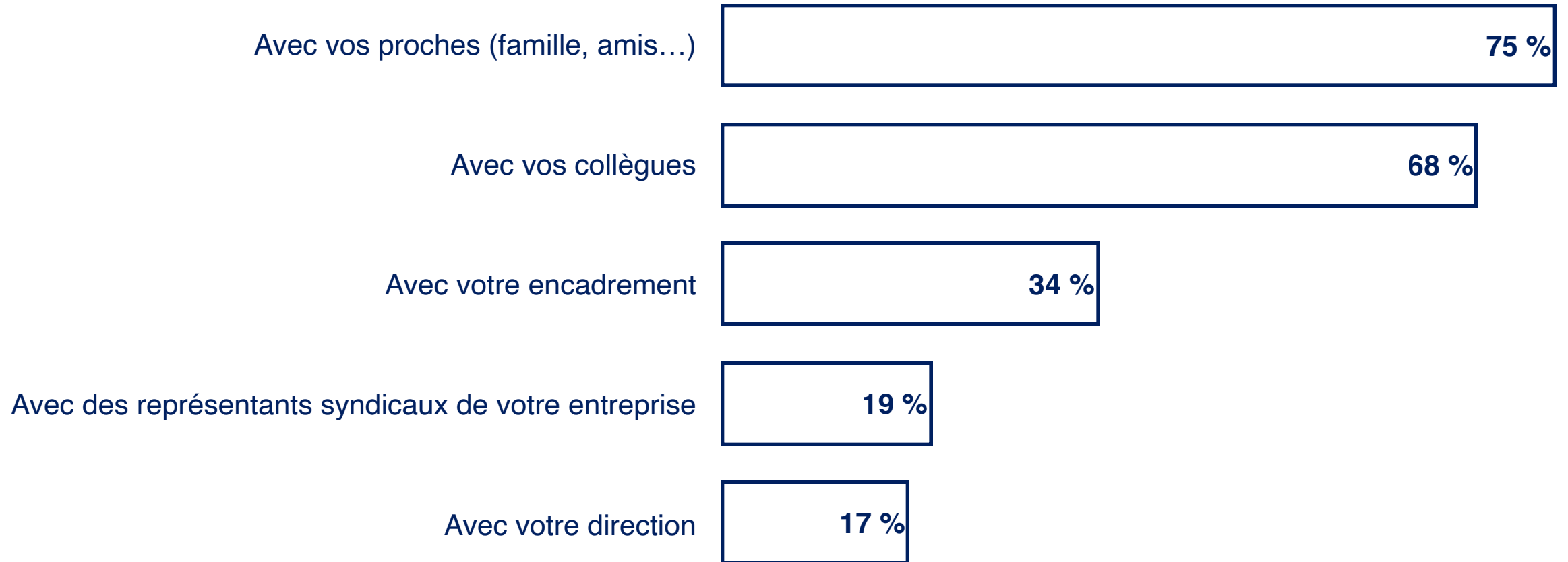


- Vous avez besoin de voir votre salaire augmenter
- Vous n'avez pas besoin que votre salaire évolue
- Vous pourriez gagner moins sans changer vos habitudes

2- Se parler et se mobiliser

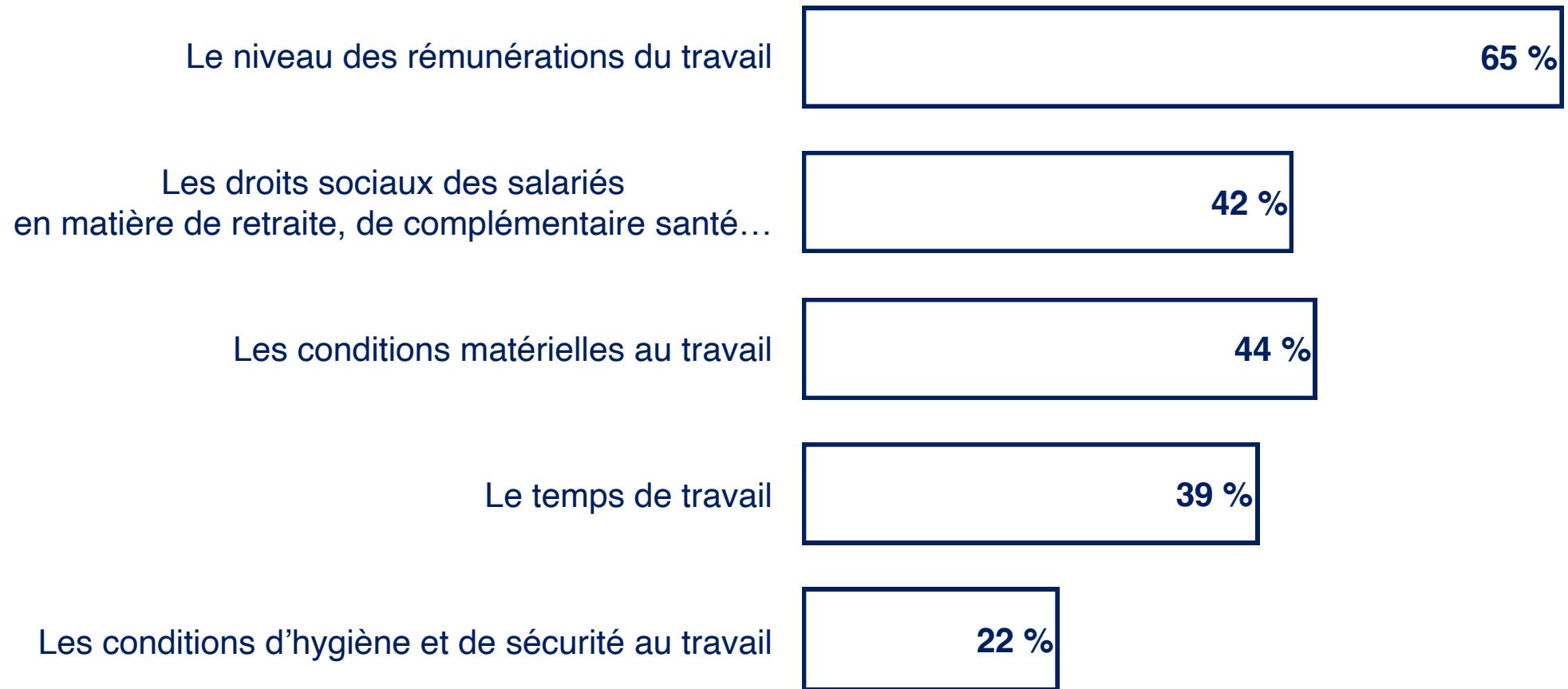
Indice UNSA du moral des salariés

Dans quel cadre parlez-vous de vos conditions de travail ?



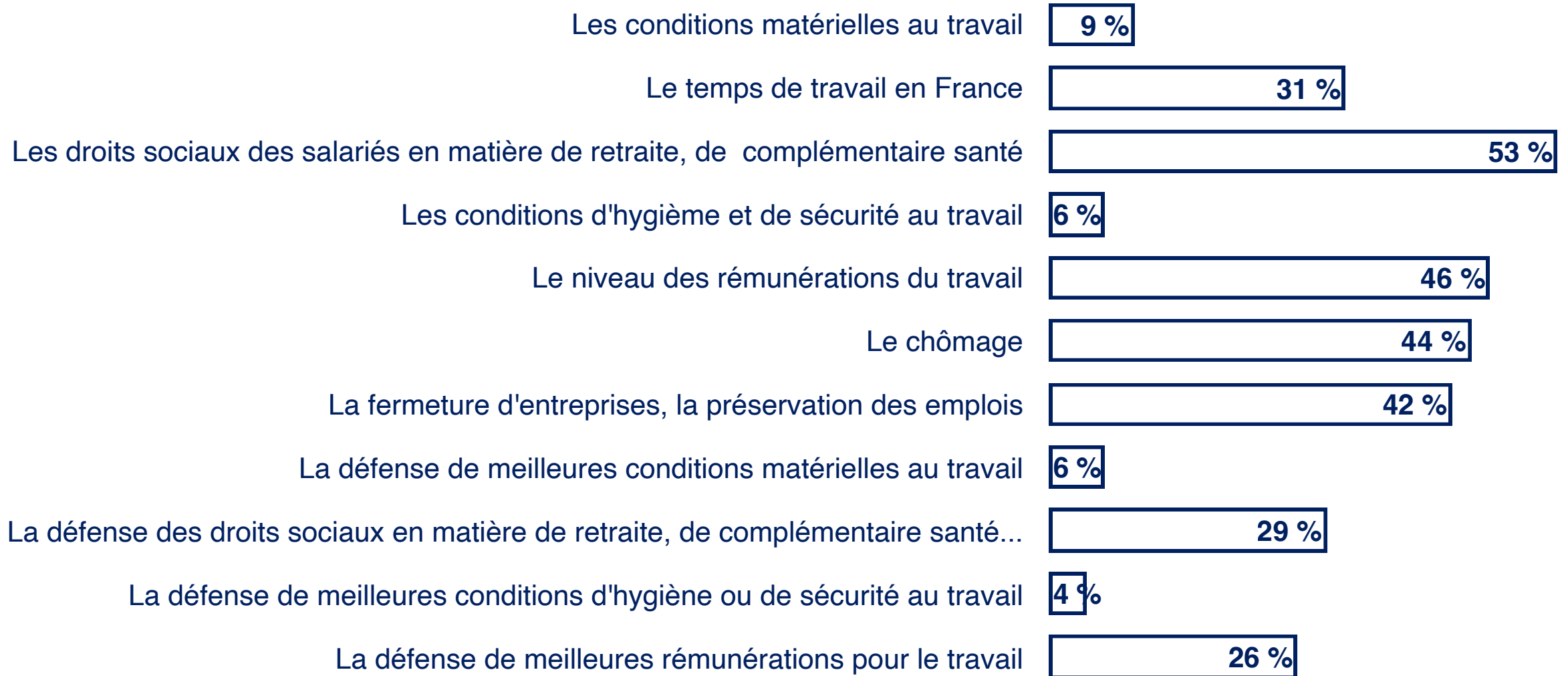
Indice UNSA du moral des salariés

Parmi tous ces sujets, desquels avez-vous entendu parler par vos proches au cours du mois dernier ?



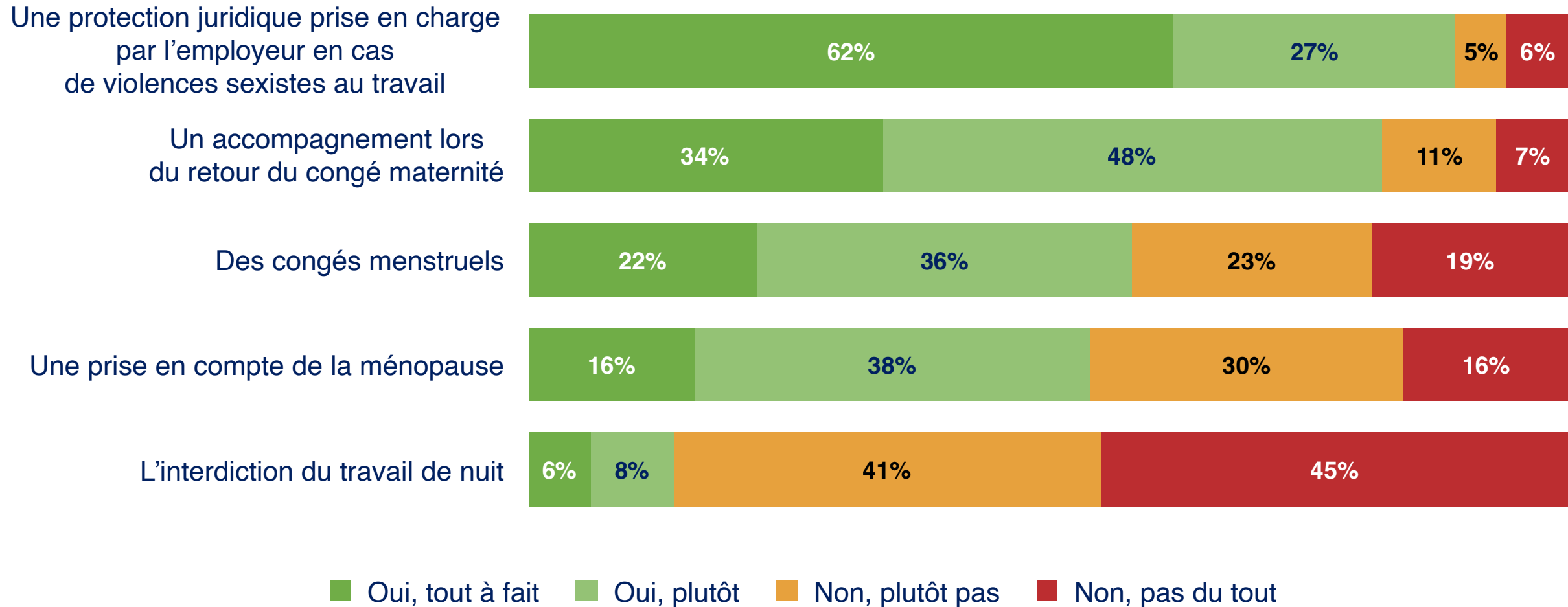
Indice UNSA du moral des salariés

Parmi tous ces sujets, desquels vous souvenez-vous avoir le plus entendu parler dans les médias au cours des six derniers mois ?



Indice UNSA du moral des salariés

Dans le monde du travail, les femmes doivent-elles bénéficier de droits spécifiques comme... ?



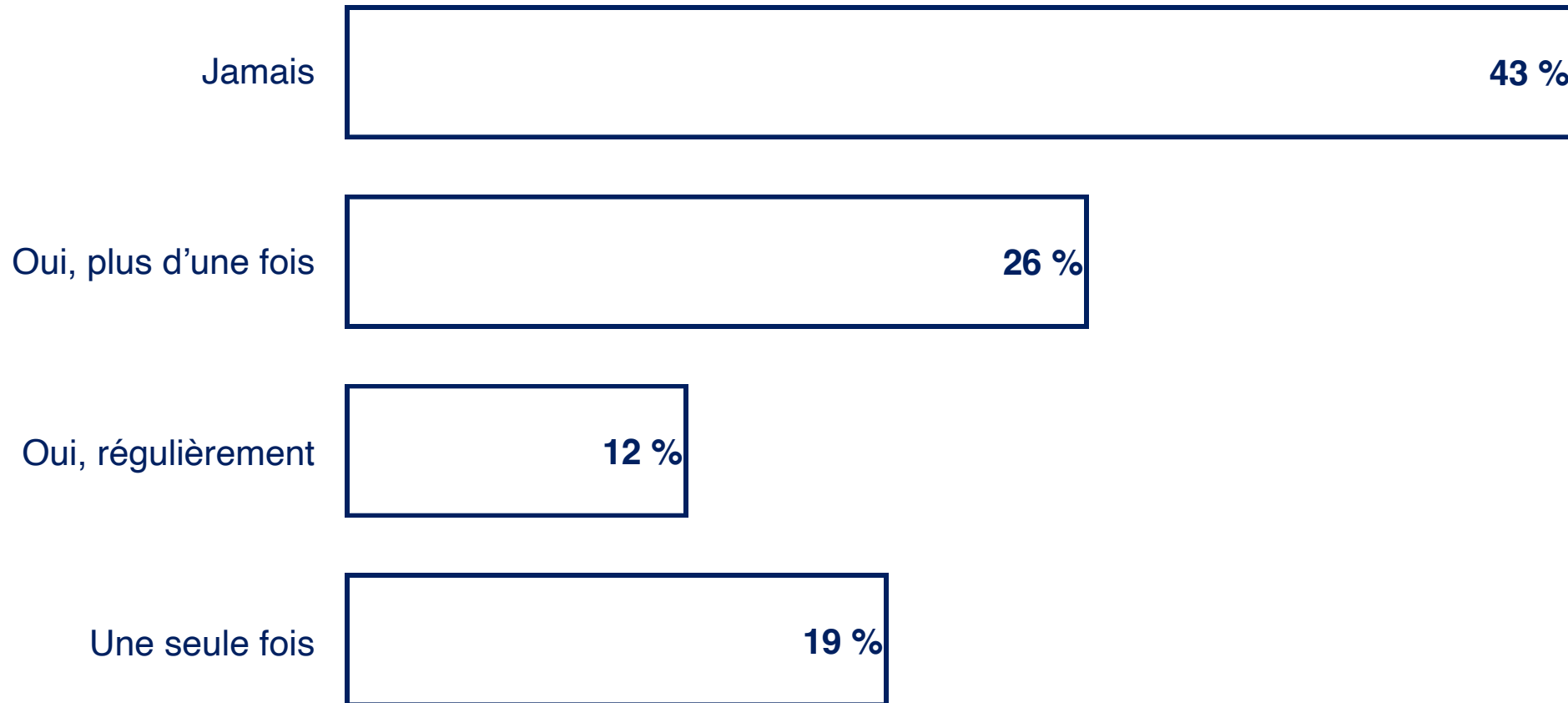
Indice UNSA du moral des salariés

Êtes-vous tout à fait d'accord, plutôt d'accord, plutôt pas d'accord, pas du tout d'accord avec les propositions suivantes ? (% d'accord)



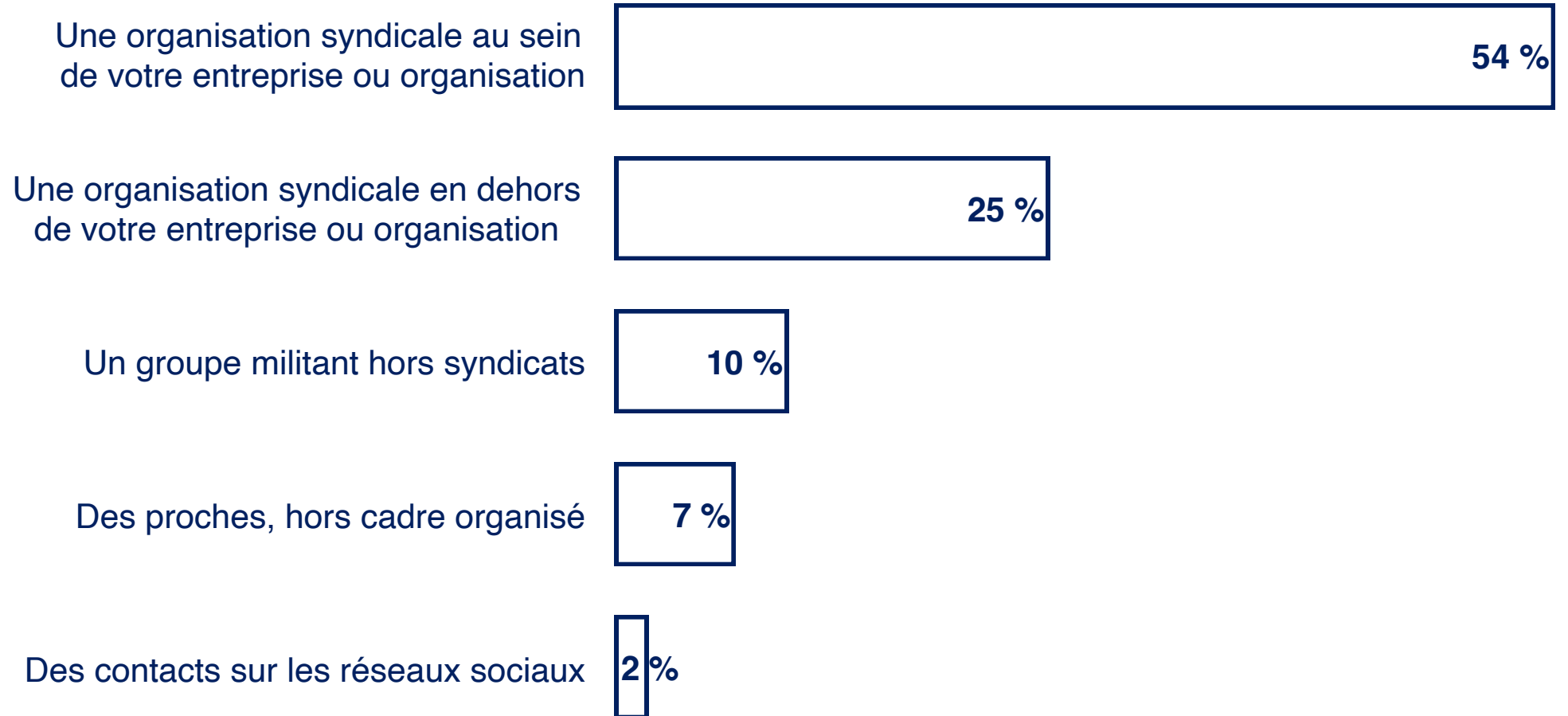
Indice UNSA du moral des salariés

Avez-vous déjà participé à une grève, à une manifestation ou à toute autre action visant à défendre vos droits en tant que salarié ?



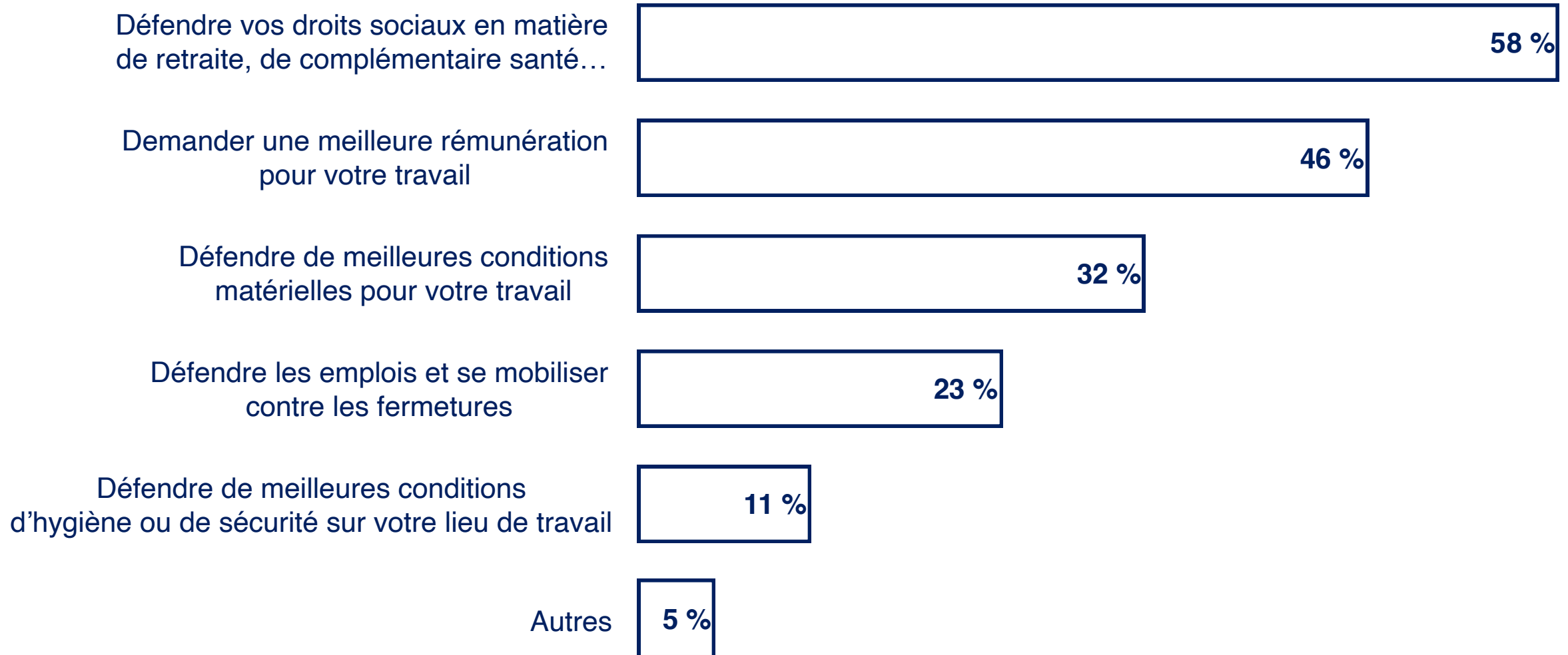
Indice UNSA du moral des salariés

Qui était à l'origine de cette action ? (uniquement les personnes ayant déjà participé à une action pour défendre leurs droits de salariés, soit 1549 personnes)



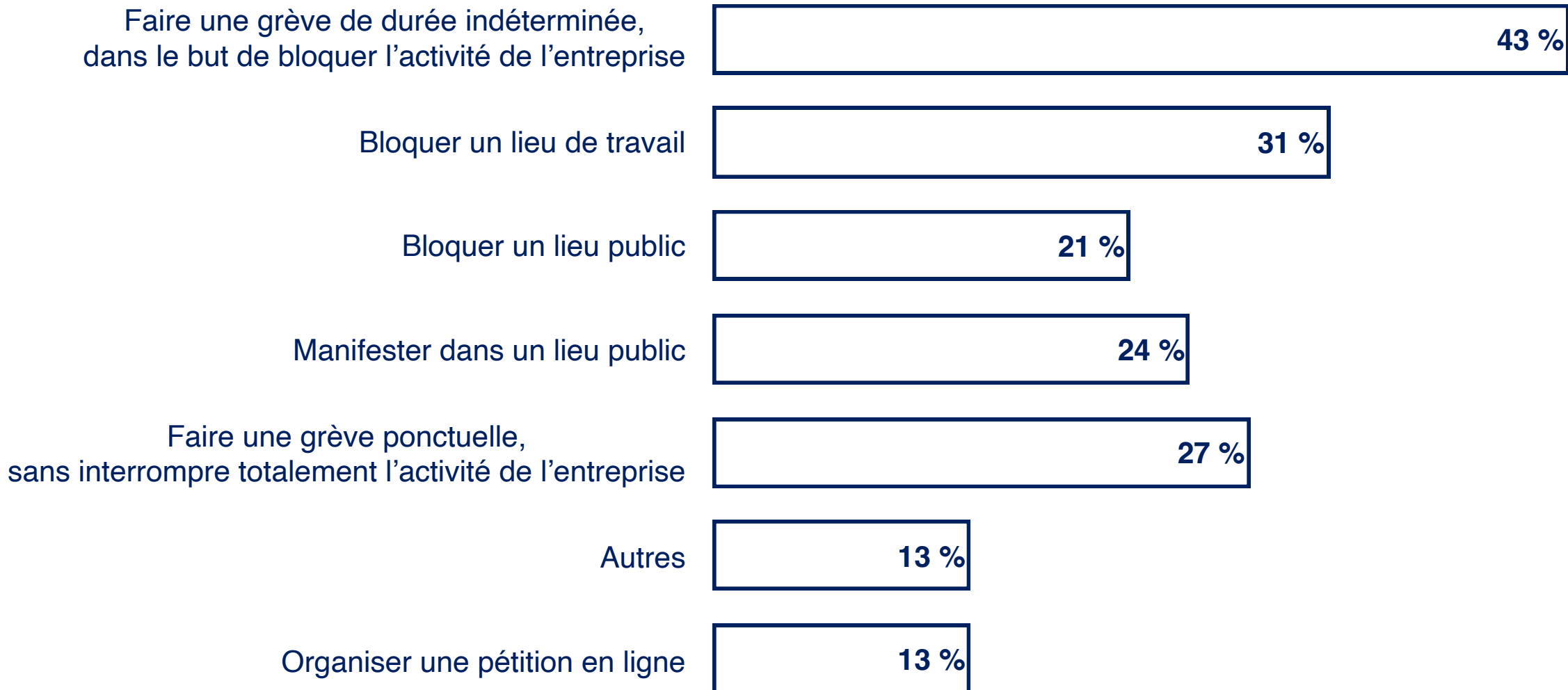
Indice UNSA du moral des salariés

Quel(s) étai(en)t les sujets de cette action ? (uniquement les personnes ayant déjà participé à une action pour défendre leurs droits de salariés, soit 1549 personnes)



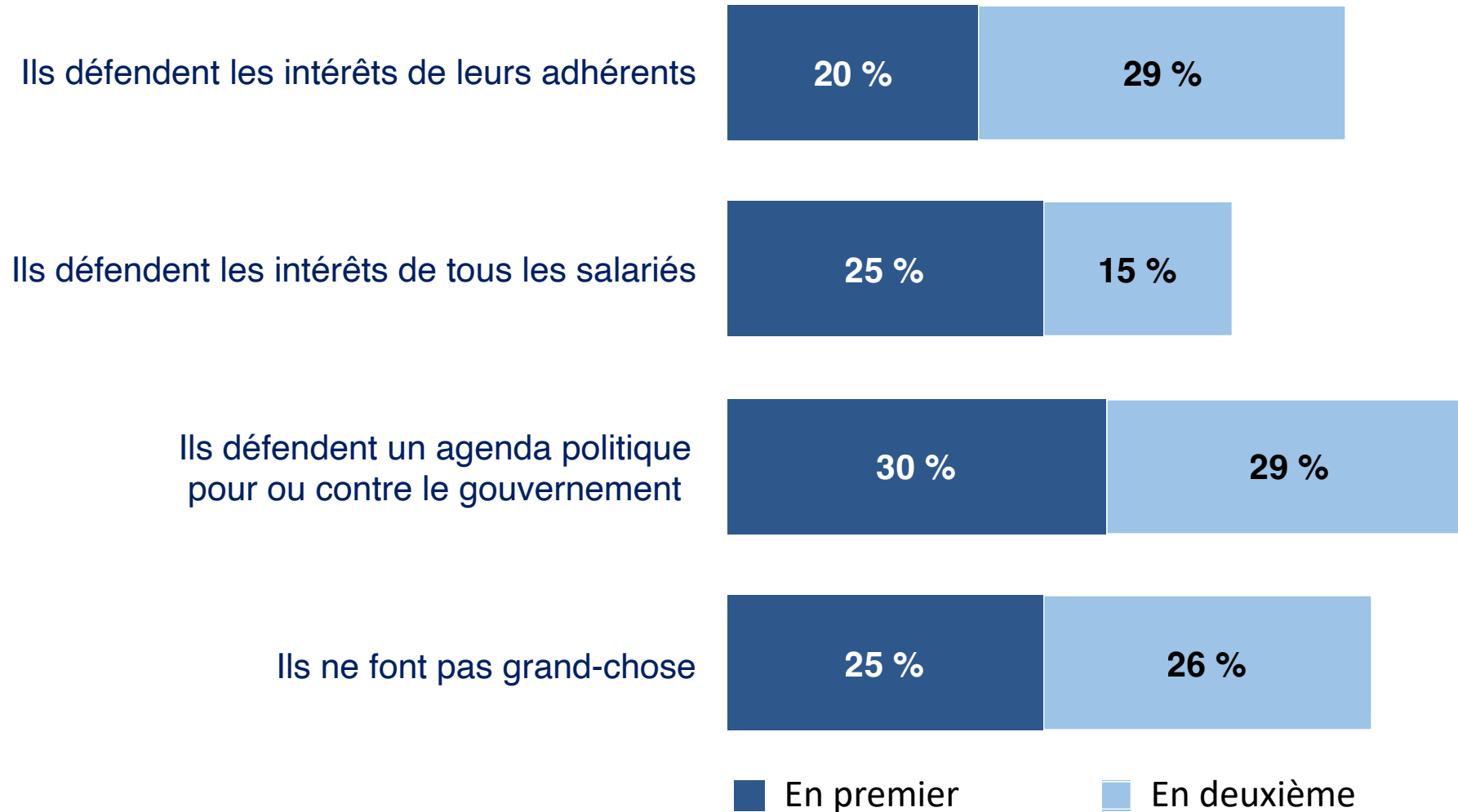
Indice UNSA du moral des salariés

D'après vous, quels modes d'action sont efficaces pour défendre les droits, conditions de travail et rémunération des salariés ?



Indice UNSA du moral des salariés

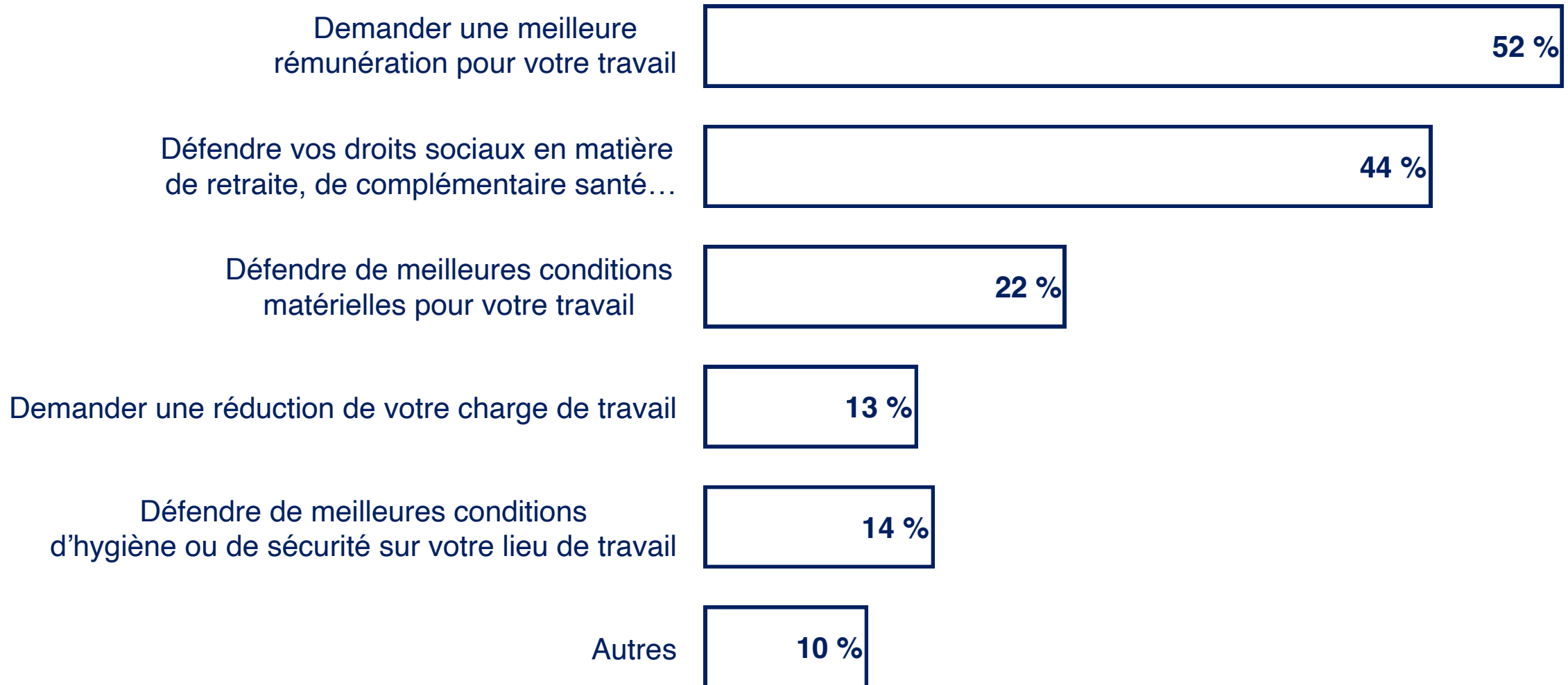
D'après vous, quel rôle remplissent aujourd'hui les syndicats ? En premier, en deuxième ?



3- Demain

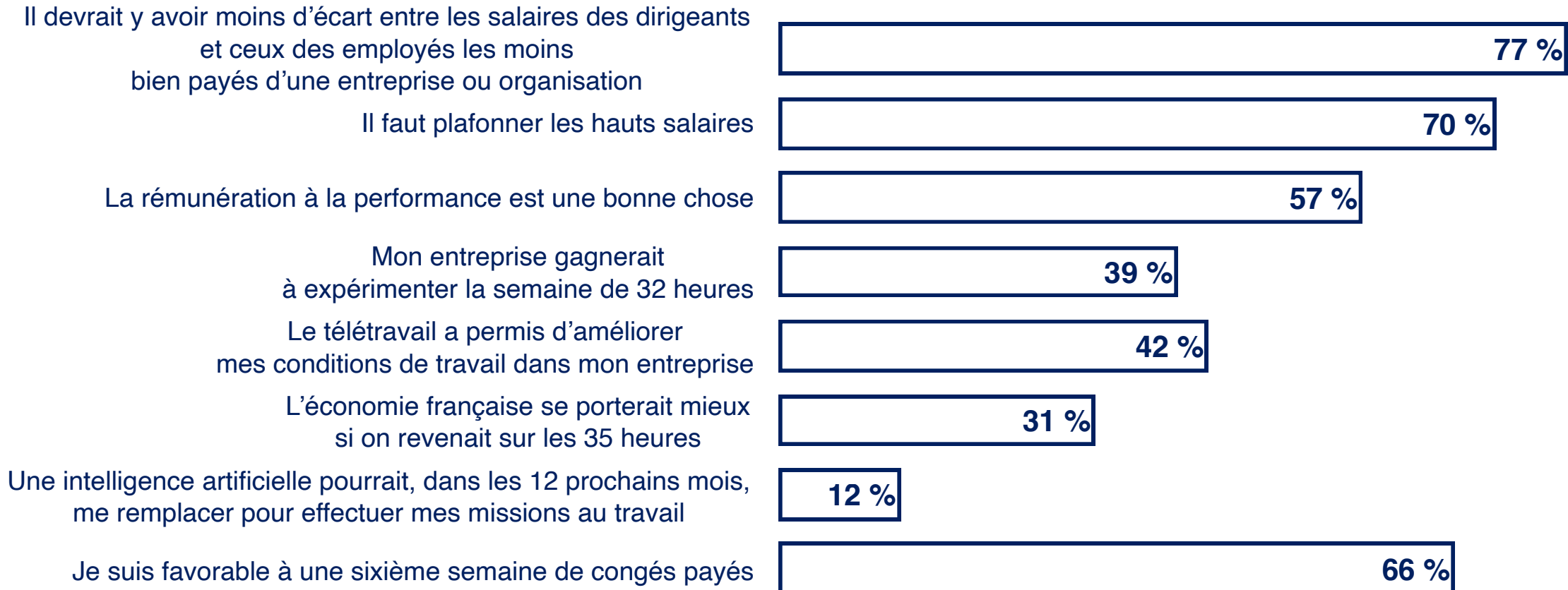
Indice UNSA du moral des salariés

Si vous deviez vous mettre en grève demain, ce serait pour... (Réponse Oui)



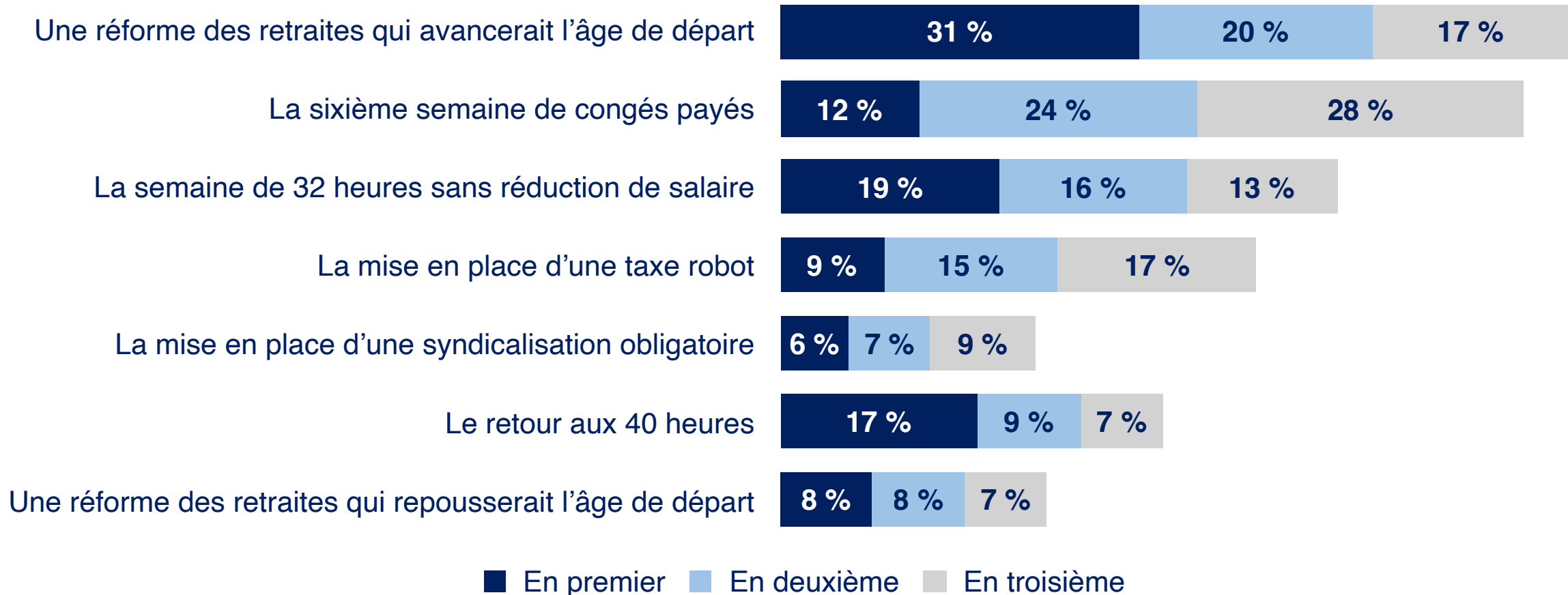
Indice UNSA du moral des salariés

Êtes-vous tout à fait d'accord, plutôt d'accord, plutôt pas d'accord, pas du tout d'accord avec les propositions suivantes : (% d'accord)



Indice UNSA du moral des salariés

D'après vous, quelles réformes seraient pertinentes pour le monde du travail dans les 12 prochains mois ?



Indice UNSA du moral des salariés

Vous-même, êtes-vous inquiète ou inquiet qu'une l'IA vous décline et vous remplace dans votre métier ?



- Oui, sur la totalité de mon travail
- Oui, sur une partie de mon travail
- Non, sur aucune partie de mon travail



www.unsa.org